

إسم قطعة الزليج أربع شرافات مسننة بالقطيب



وصف موجز لقطعة الزليج

زليج هندسي الأشكال يرتكز على مربع متدرج الأضلاع، وهو شكل يحيل على زخرفة "كتف ودرج" ويستوحي تصميمه من الشرافات المسننة التي تعلو بعض الصوامع المغربية وأسوار المدن والقصبات التاريخية

أنجزت هذه الرسومات من طرف متعلمات ومتعلمي الرباط وتارودانت
المنخرطين في برنامج "أرسم تراث مدينتي"
الموسم الدراسي 2023-2024

إسم قطعة الزليج المثمن والصليب بالقطيب



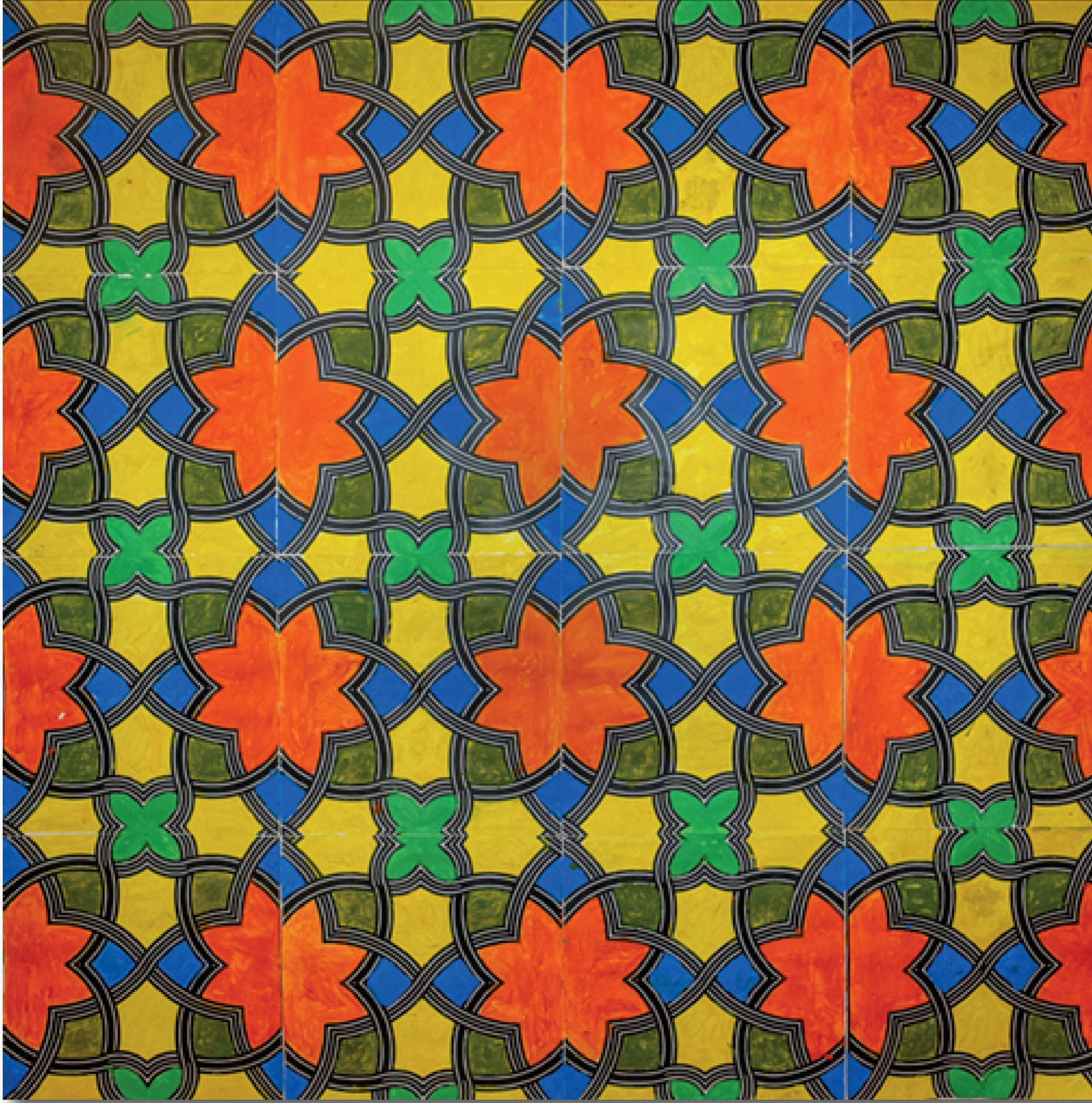
وصف موجز لقطعة الزليج

زخرفة هندسية تعتمد في بنائها على النجمة المثمنة (الخاتم أو المثمن) ومتعدد الأضلاع بواسطة قطيب أبيض

أنجزت هذه الرسومات من طرف متعلمات ومتعلمي الرباط وتارودانت
المنخرطين في برنامج "أرسم تراث مدينتي"
الموسم الدراسي 2023-2024



إسم قطعة الزليج إيميل بالقطيب الرطب والمثمن مول ربعة المطارق



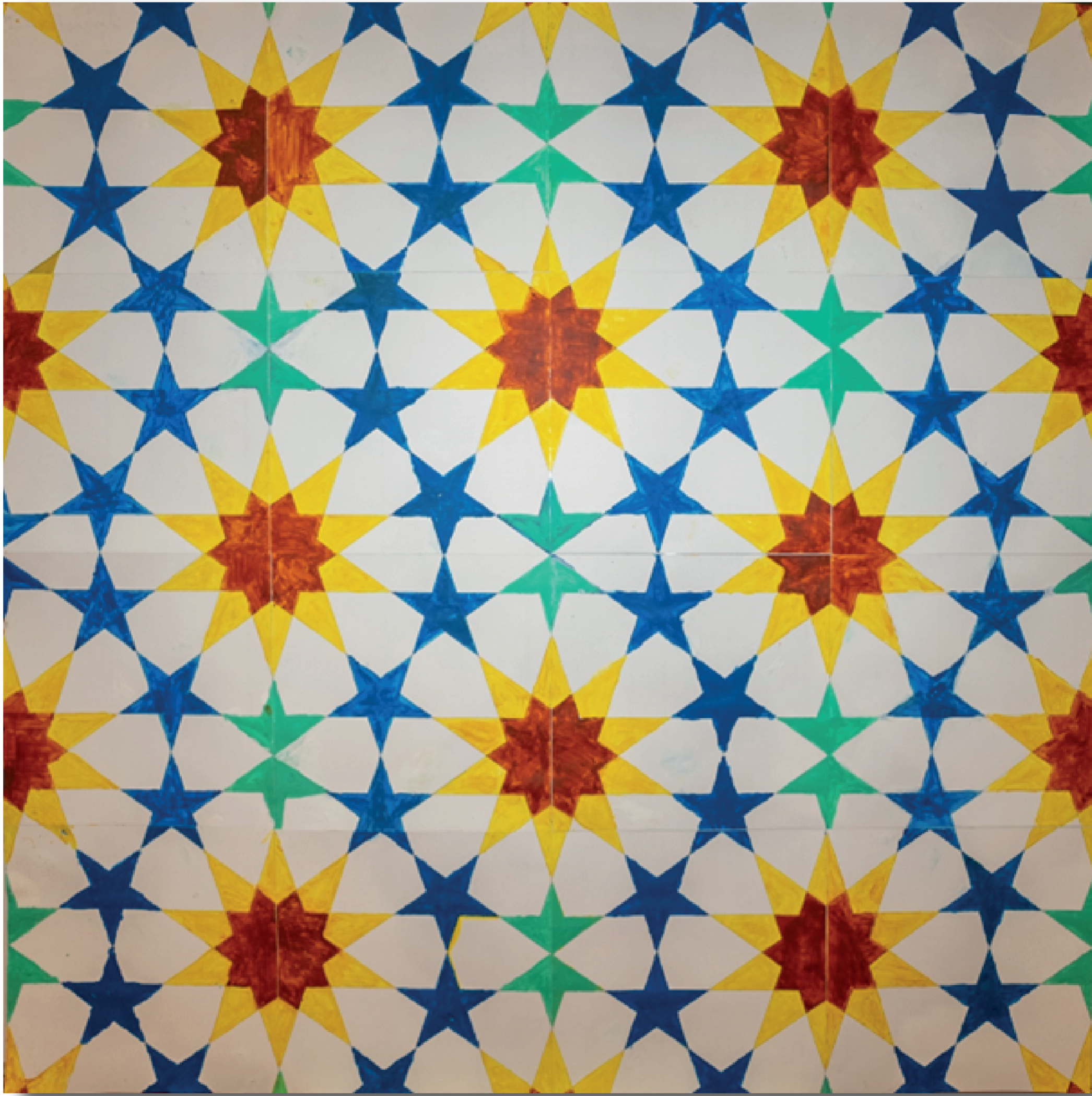
وصف موجز لقطعة الزليج

زخرفة هندسية متعددة الالوان مركبة اعتمادا على الخاتم او النجمة المثلثة (المثمن) وقطيب لين ومعينات (الدرهم) افقية وعمودية. وتعرف عند بعض الصناع بمراكش ب "قتفيات بالقطيب

أنجزت هذه الرسومات من طرف متعلمات ومتعلمي الرباط وتارودانت
المنخرطين في برنامج "أرسم تراث مدينتي"

الموسم الدراسي 2023-2024

إسم قطعة الزليج عشاري وخماسي



وصف موجز لقطعة الزليج

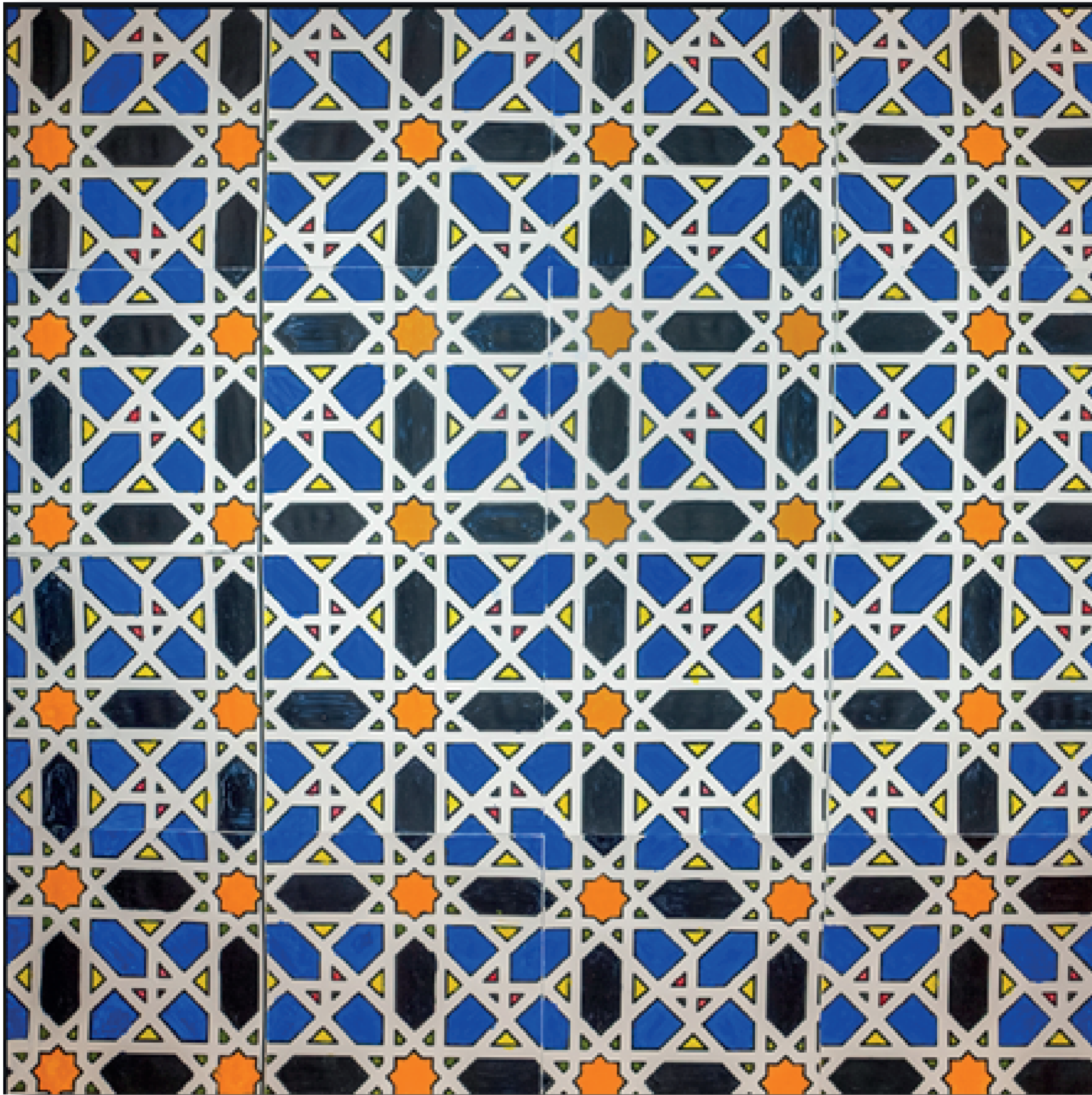
زليج هندسي متعدد الألوان مصنف على شكل أطباق نجمية ترتكز على النجمتين العشرية والخماسية

أنجزت هذه الرسومات من طرف متعلقات ومتعلمي الرباط وتارودانت

المنخرطين في برنامج "أرسم تراث مدينتي"

الموسم الدراسي 2023-2024

إسم قطعة الزليج أربع كفوف كذايبية



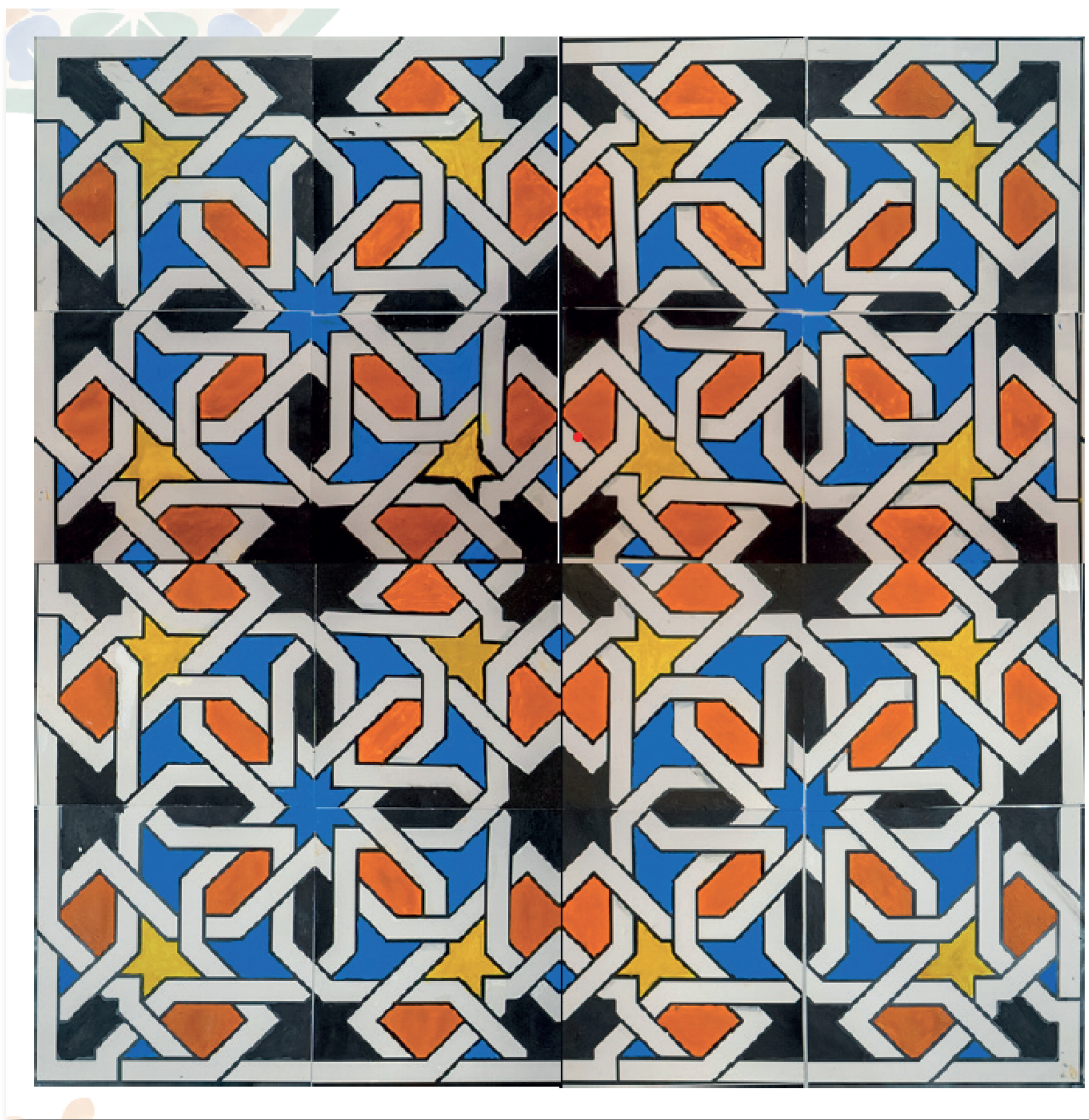
وصف موجز لقطعة الزليج

زخرفة هندسية بالمثلث (النجمة المثلثة أو الخاتم) والمعين والصليب والقطيب الأبيض. تتركز هذه اللوحة على المثلث البرتقالي أو الخاتم والقطيب واللوزة الصفراء والخاتم المائل (المربع المائل)، وهي أشكال ترسم كلها انطلاقا اعتمادا على قطيب طلب أبيض اللون

أنجزت هذه الرسومات من طرف متعلمات ومتعلمي الرباط وتارودانت
المنخرطين في برنامج "أرسم تراث مدينتي"

الموسم الدراسي 2023-2024

إسم قطعة الزليج مثمان بالقطيب

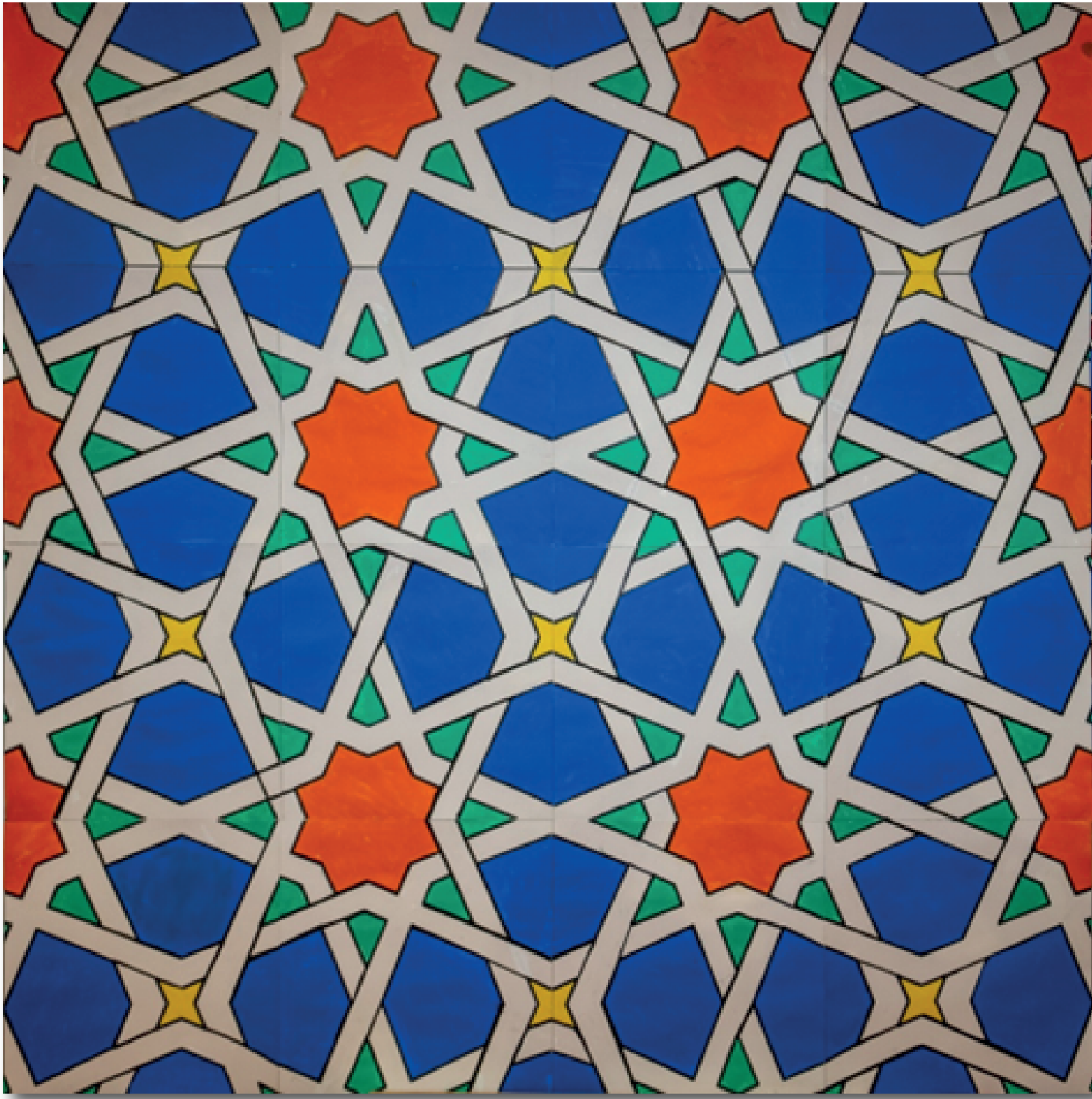


وصف موجز لقطعة الزليج

زليج هندسي الزخرفة يرسم أطباقا نجمية بسيطة تتركز على النجمة المثمانة (المثمان أو الخاتم) والصليب ومتعدد الأضلاع بواسطة "قطيب" أبيض.

أنجزت هذه الرسومات من طرف متعلقات ومتعلمي الرباط وتارودانت
المنخرطين في برنامج "أرسم تراث مدينتي"
الموسم الدراسي 2023-2024

إسم قطعة الزليج مئمن بالقطيب

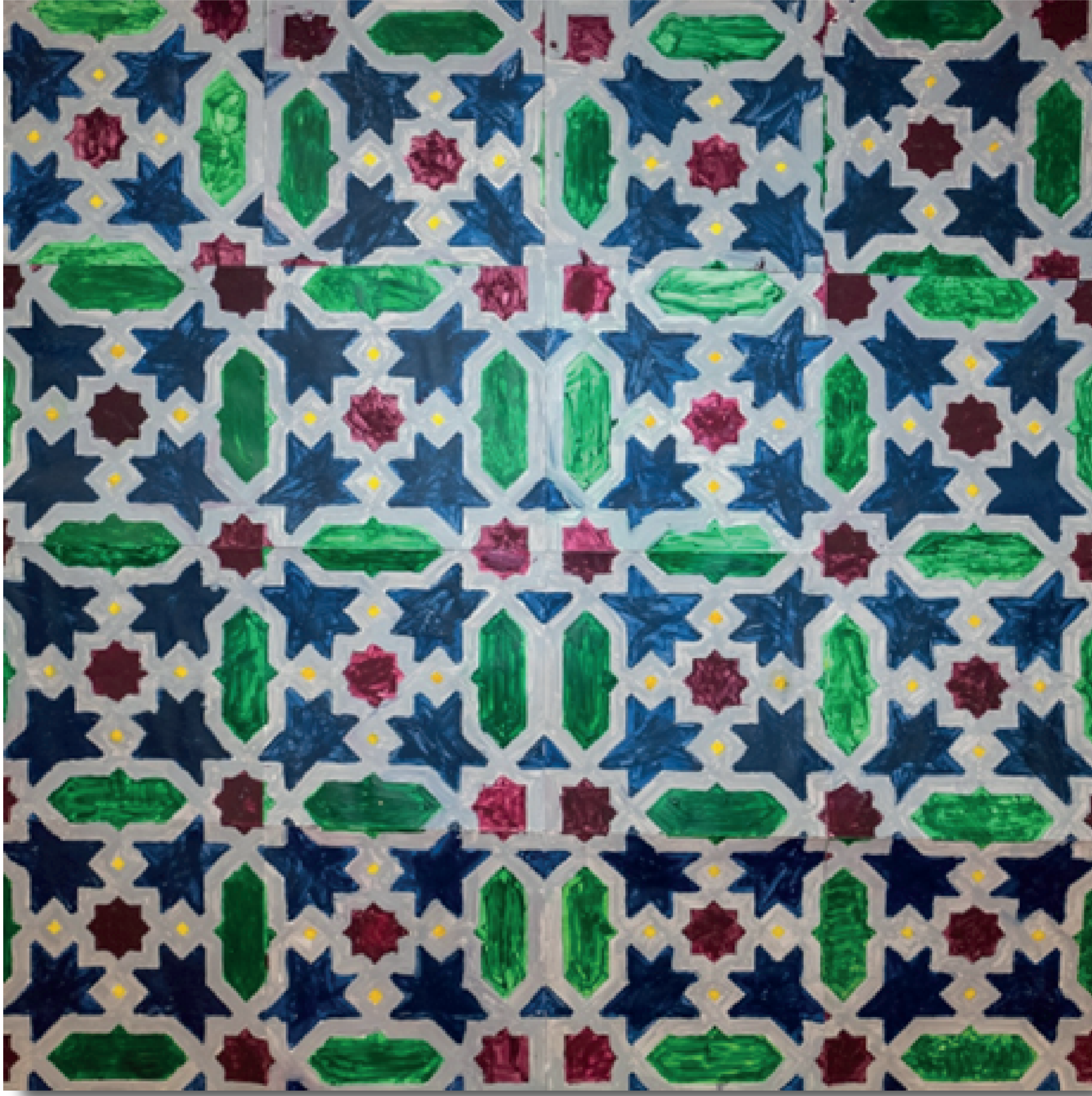


وصف موجز لقطعة الزليج

زليج متعدد الألوان يعتمد على النجمة المئمنة (المئمن أو الخاتم) والقطيب.

أنجزت هذه الرسومات من طرف متعلمات ومتعلمي الرباط وتارودانت
المنخرطين في برنامج "أرسم تراث مدينتي"
الموسم الدراسي 2023-2024

إسم قطعة الزليج مئمن بالقطيب

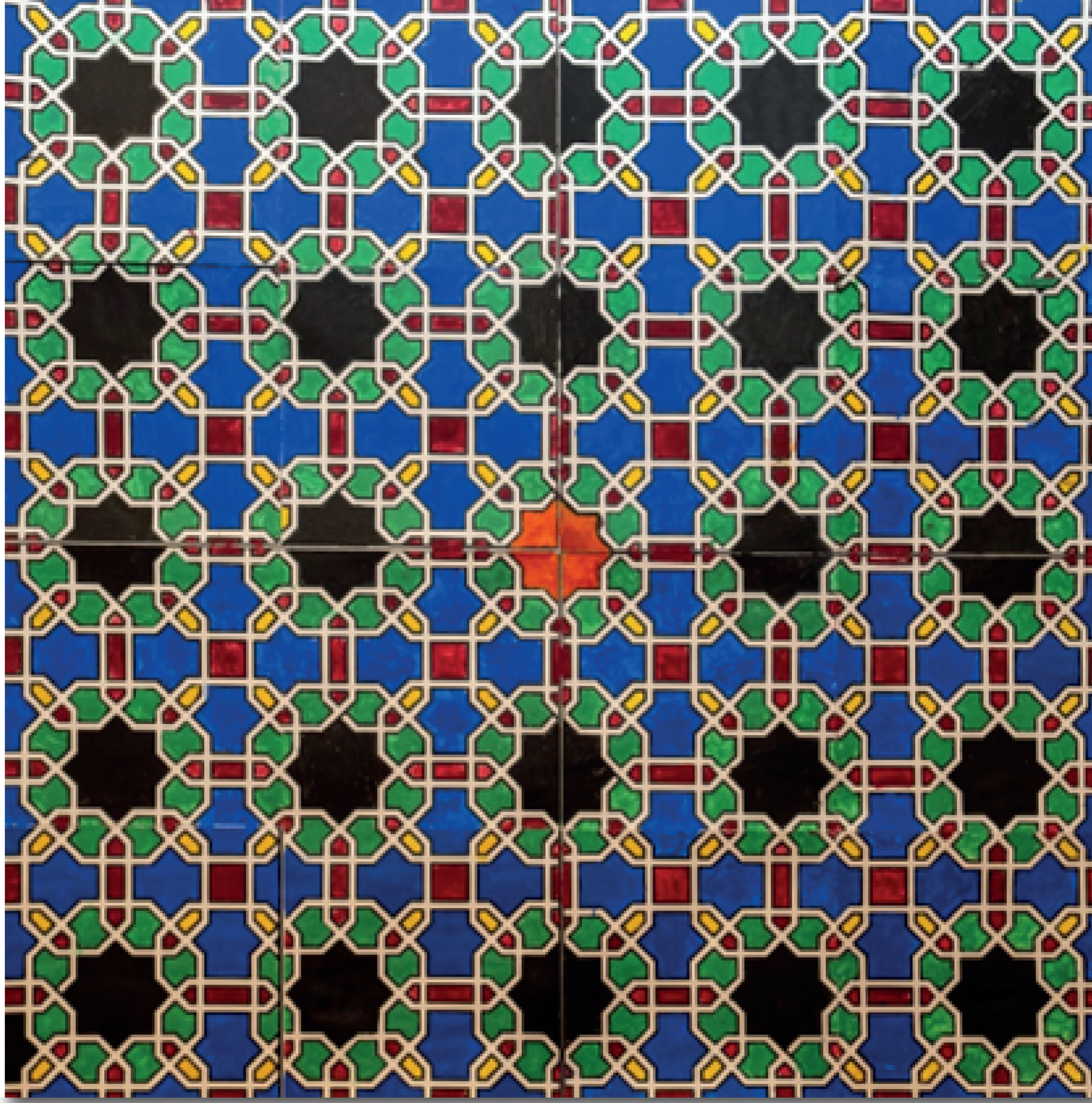


وصف موجز لقطعة الزليج

زخرفة هندسية متعددة الألوان تركز على المئمن والمعين وورق التين والقطيب الأبيض، وهي زخرفة تحيل على تلك التي تزين واجهتي منبر جامع الكتبية الذي يعود إلى القرن 12 الميلادي.

أنجزت هذه الرسومات من طرف متعلمات ومتعلمي الرباط وتارودانت
المنخرطين في برنامج "أرسم تراث مدينتي"
الموسم الدراسي 2023-2024

إسم قطعة الزليج مثنى بالقطيب



وصف موجز لقطعة الزليج

زليج متعدد الألوان يرتكز على المثنى (النجمة المثمانة أو الخاتم) ومتعدد الأضلاع واللوزة والقطيب الأبيض.

أنجزت هذه الرسومات من طرف متعلمات ومتعلمي الرباط وتارودانت
المنخرطين في برنامج "أرسم تراث مدينتي"
الموسم الدراسي 2023-2024